



Vizualizácia - zelená promenáda

Hlavná idea postupnej reanimácie záujmového územia Triedy SNP spočíva v reorganizácii a hierarchizácii jednotlivých častí územia v nadväznosti na existujúce funkcie objektov. Aktívne plochy Domu kultúry, predpriestory základnej, strednej školy a internátu striedajú pasívne, pokojné a parkové plochy ako predpolia obytných blokov ale aj Pamätníka SNP. Na diameter silnej urbanistickej osi sú naviazané mikropriestory rôzneho charakteru, ktoré priečne prepájajú okolitú štruktúru mesta. Stanica vlakov a autobusovej dopravy sa spája s historickým centrom a nové námestie s nábrežím rieky Hron. Líniové parky Triedy SNP sa stretávajú na novo-navrhovanom Námestí Slobody pred Domom Kultúry, kde vzniká nová zdefinovaná centrálna zóna. Priestory átria a foyeru majú potenciál sa v budúcnosti stať aktívnou a atraktívnou súčasťou živého námestia, ktoré dokáže variabilne obsluhovať množstvo rozličných podujatí. Kompozičná os Námestia slobody dynamicky formuje terén a výsadba parku zdôrazňuje chránený pohľad na Pamätník SNP. Organické krivky pomyselného údolia odkazujú na expresívnu architektúru Pamätníka SNP a koncepcie prepájajú celé riešené územie. Priestor pod Pamätníkom SNP je doplnený o pavilón, ktorý obohacuje územie o novú chýbajúcu občiansku vybavenosť v podobe zázemia pre intenzívne využívaný korčuliarsky a cyklistický ovl. Pavilón je polozapustený do terénu tak, aby nebránil pamiatkovo významnému pohľadu a zároveň predstavuje nerušivý vizuálny element, tzv. urbané schody, ktorý svojou architektúrou nadväzuje na materialitu parku. Bohatá výsadba stromov a redukcia spevnených plôch reagujú na potrebu zabezpečenia ekologickej stability územia. Voda je veľmi dôležitým motívom v návrhu, ktorý dotvára celkovú identitu miesta. Nová vodná plocha v rámci námestia reaguje na jeho funkčnú náplň, nesie pomyselný odkaz prítomnosti vodného elementu v území - Rudolfského potoka, zároveň je poňatá variabilnou a nenásilnou formou. Úprava jazdných pruhov, nová cyklotrasa, vytvorenie nájazdov s predláždením, presun a redizajn zástavok MHD podporujú upokojenie, poľudšťujú a upravujú organizáciu dopravy v území.

	STAV	NAVÝH
RIEŠENÉ ÚZEMIE	/ CURRENT VALUES	/ DESIGNED VALUES
Realizácia / Built structures	41 003 m <sup>2</sup> / 100 %	41 003 m <sup>2</sup> / 100 %
Otvorené priestory / Open spaces	390 m <sup>2</sup> / 1 %	2 420 m <sup>2</sup> / 6 %
Trasy komunikácie / Roads + Traffic corridors	40 613 m <sup>2</sup> / 99 %	38 583 m <sup>2</sup> / 94 %
Parkovanie / Parking areas	6 337 m <sup>2</sup> / 15 %	6 770 m <sup>2</sup> / 16,5 %
Plochy spevnené plochy / Pedestrian area (paving, concrete, reinforced surface)	4 917 m <sup>2</sup> / 12 %	0 m <sup>2</sup> / 0 %
Plochy travnaté / Pedestrian corridors with natural materials	18 028 m <sup>2</sup> / 44 %	1 990 m <sup>2</sup> / 41 %
Vegetačné plochy / Vegetation - greenery	11 333 m <sup>2</sup> / 28 %	32 290 m <sup>2</sup> / 80 %
Plochy pre výstavbu sietí / Area for networks	624 m <sup>2</sup> / 1,5 %	12 140 m <sup>2</sup> / 30 %
Vodné plochy (fontána, iná vodná plocha) / Water surfaces (fountains, other)	42 m <sup>2</sup>	460 m <sup>2</sup> / 1 %
Stromy	99	252

Textový popis návrhu

Bilančná tabuľka

**Polarita, dynamika a organika**  
Odkaz architektov Kuzmu, Chrobáka, Hrušku, Boháča

**Námestie slobody**  
Symbol slobody  
Interaktivita / tradícia

**Hierarchizácia priestorov a ich pnutie**  
Námestie + park + múzeum

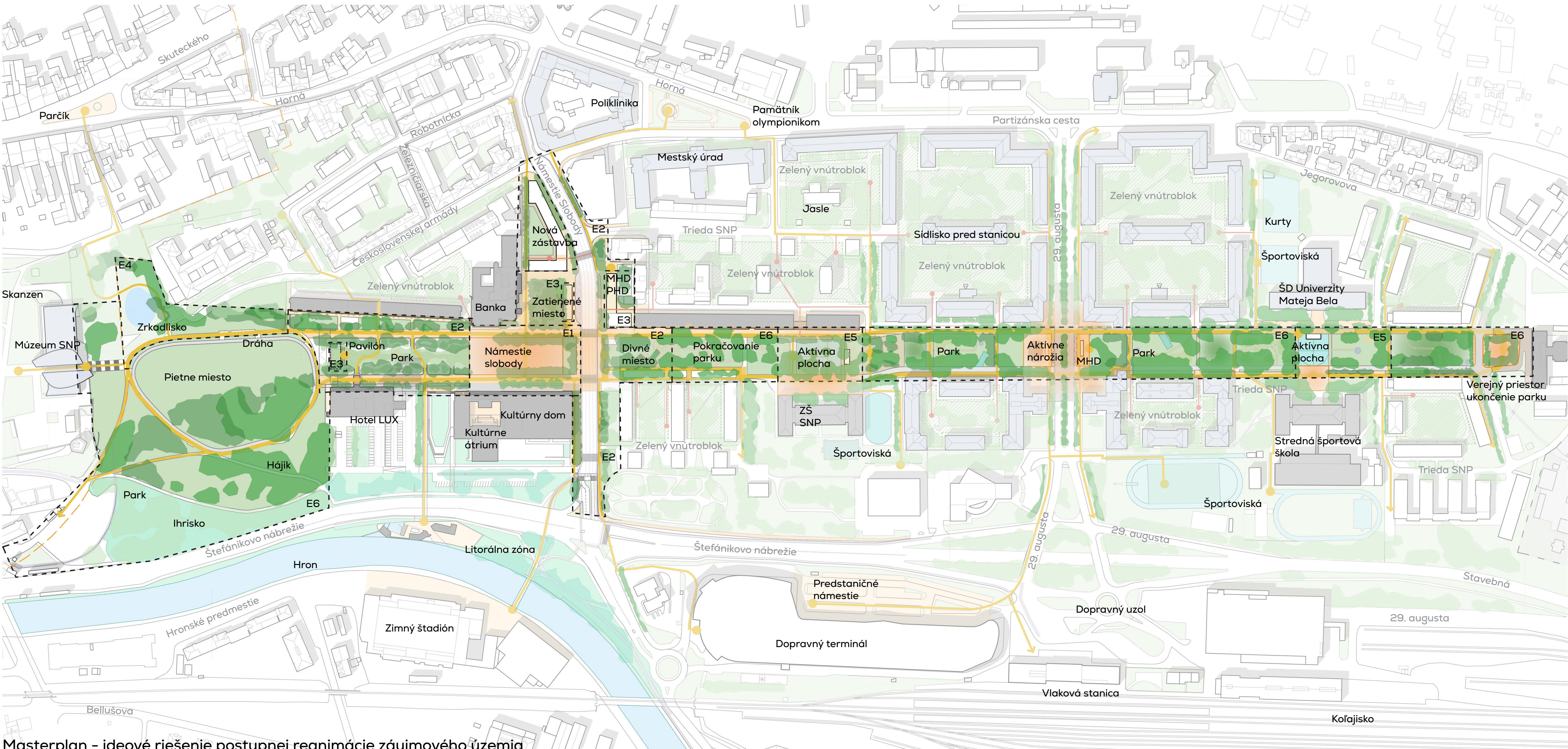
**Voda vo verejnom priestore**  
Máčka vs. tvrdá hrana

**Mobilita**  
Redukcia dopravy a poludšťovanie mesta. MHD ako živý priestor

**Mr. building Mrs. space**  
Previazanie silných objektov a ich verejného priestoru

**Priepustnosť materiálov**  
Hospodárenie s dažďovou vodou

**Inkluzívny priestor**  
Priestory pre všetkých



Masterplan - ideové riešenie postupnej reanimácie záujmového územia



Axonometria - Námestie slobody



Axonometria - park a urbánne schody



Axonometria - MHD a PHD prestupný uzol s novou výstavbou





Vizualizácia - Námestie slobody

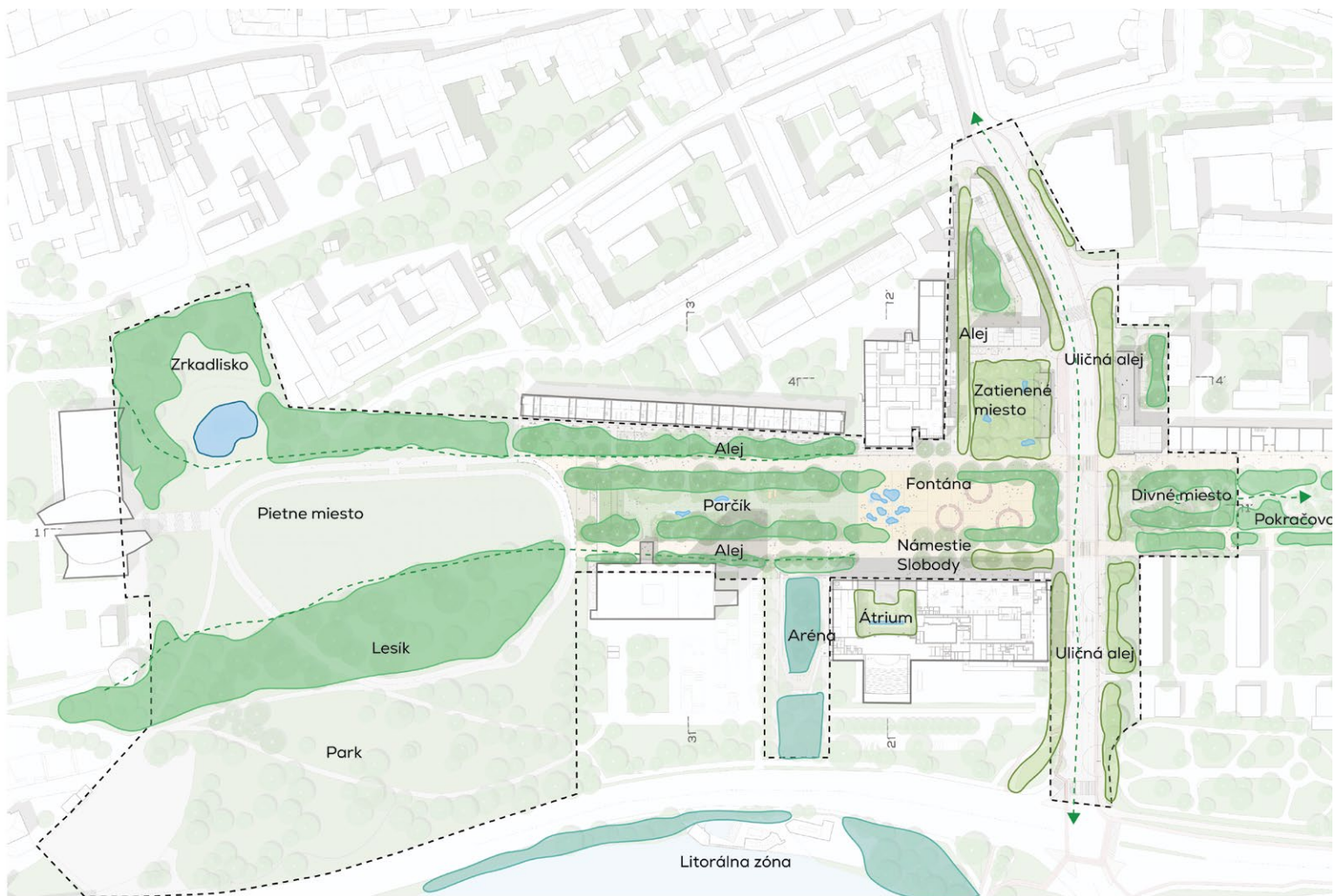


Schéma krajinárskeho riešenia

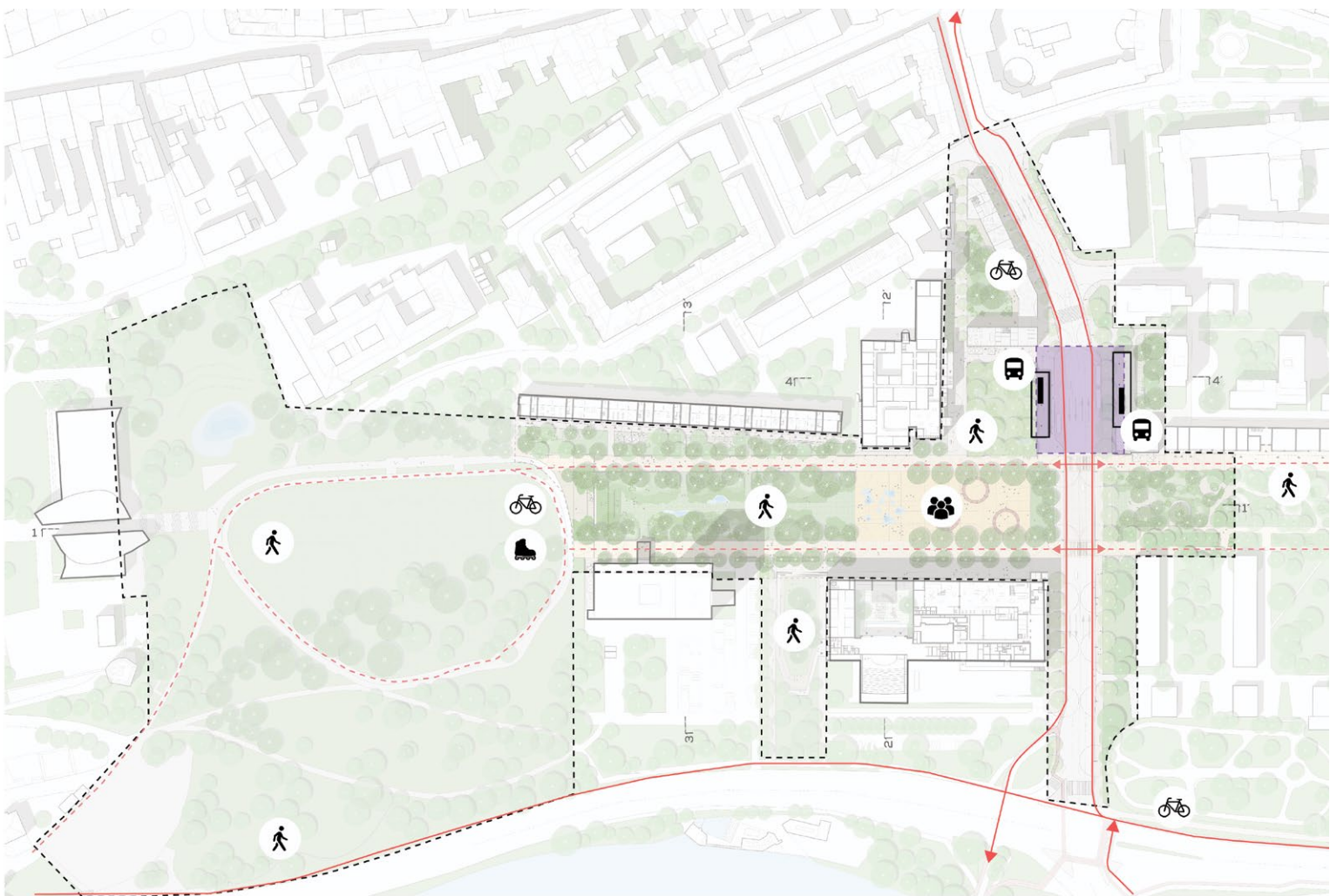


Schéma dopravného riešenia

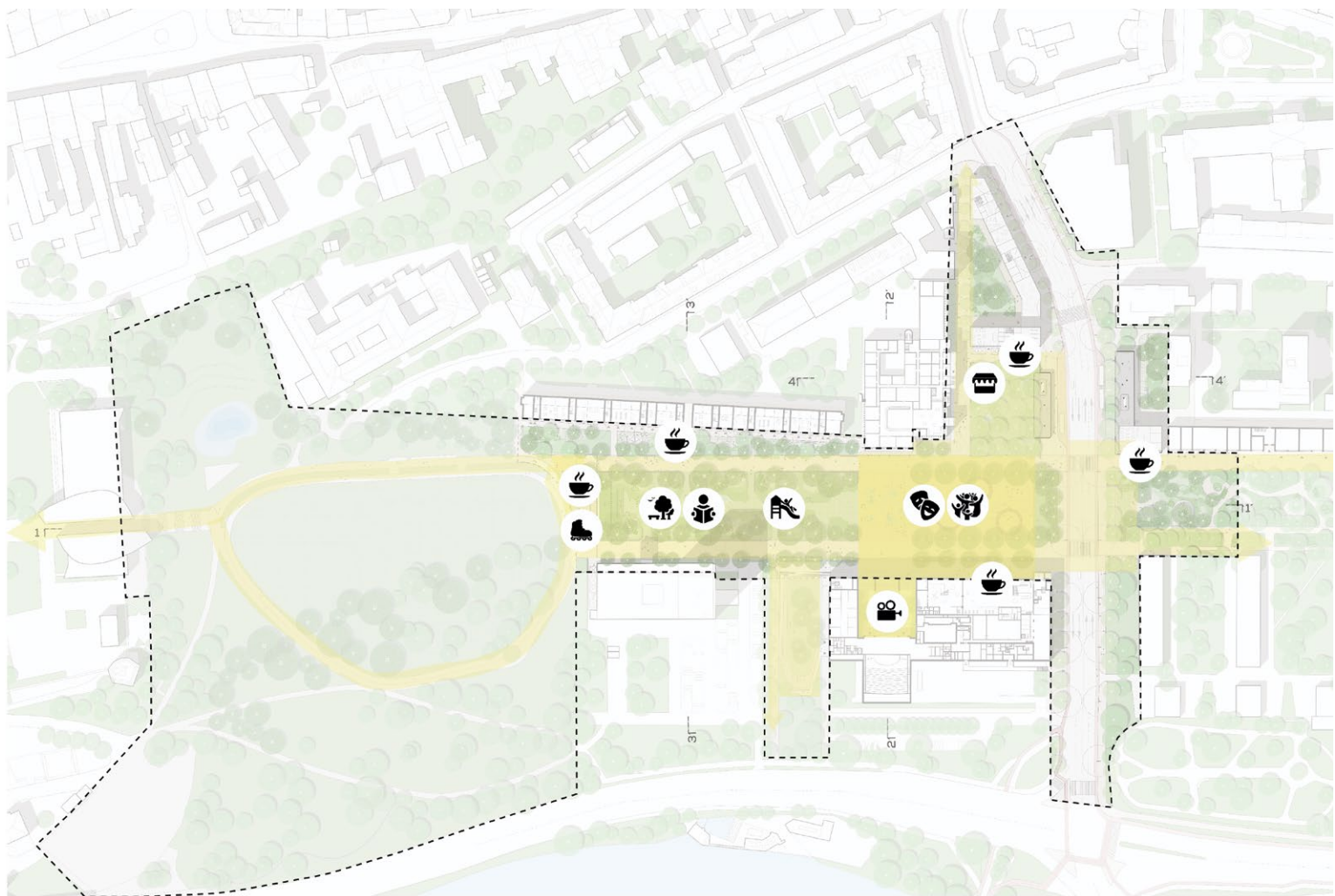
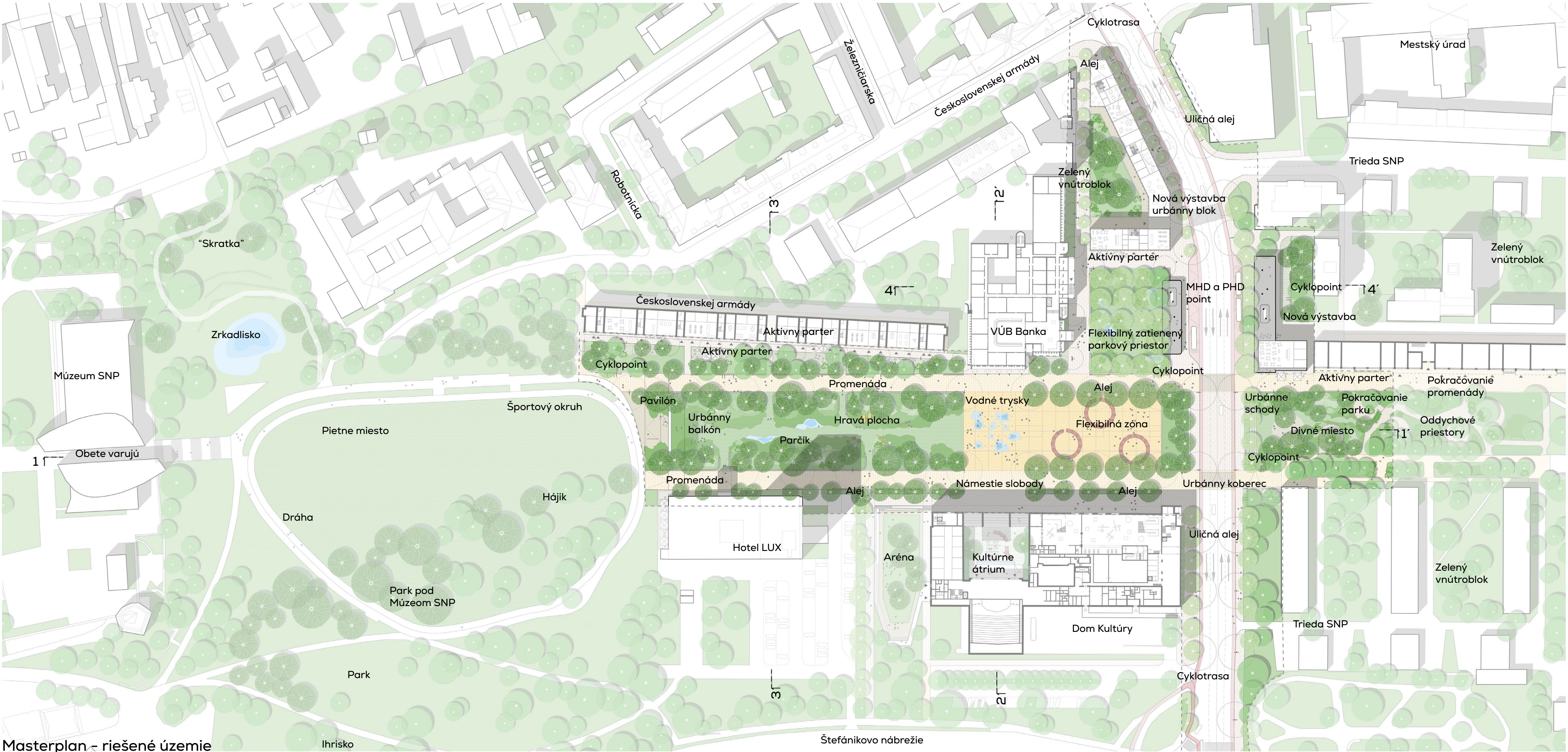
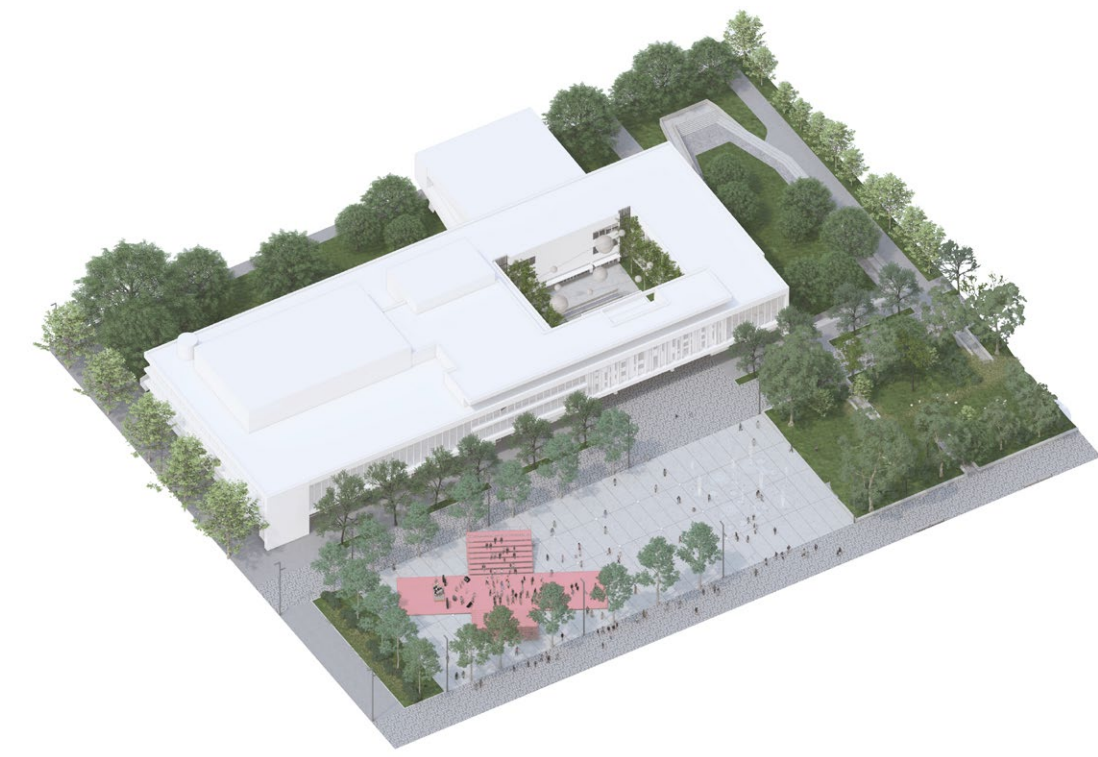


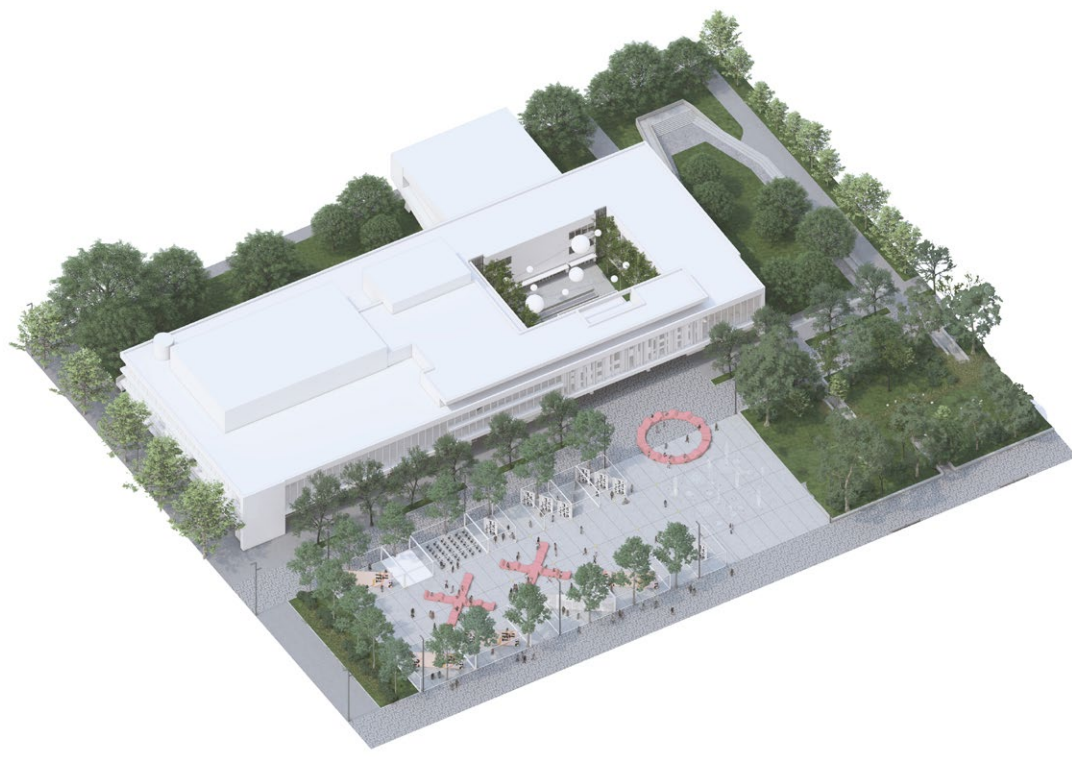
Schéma verejného priestoru



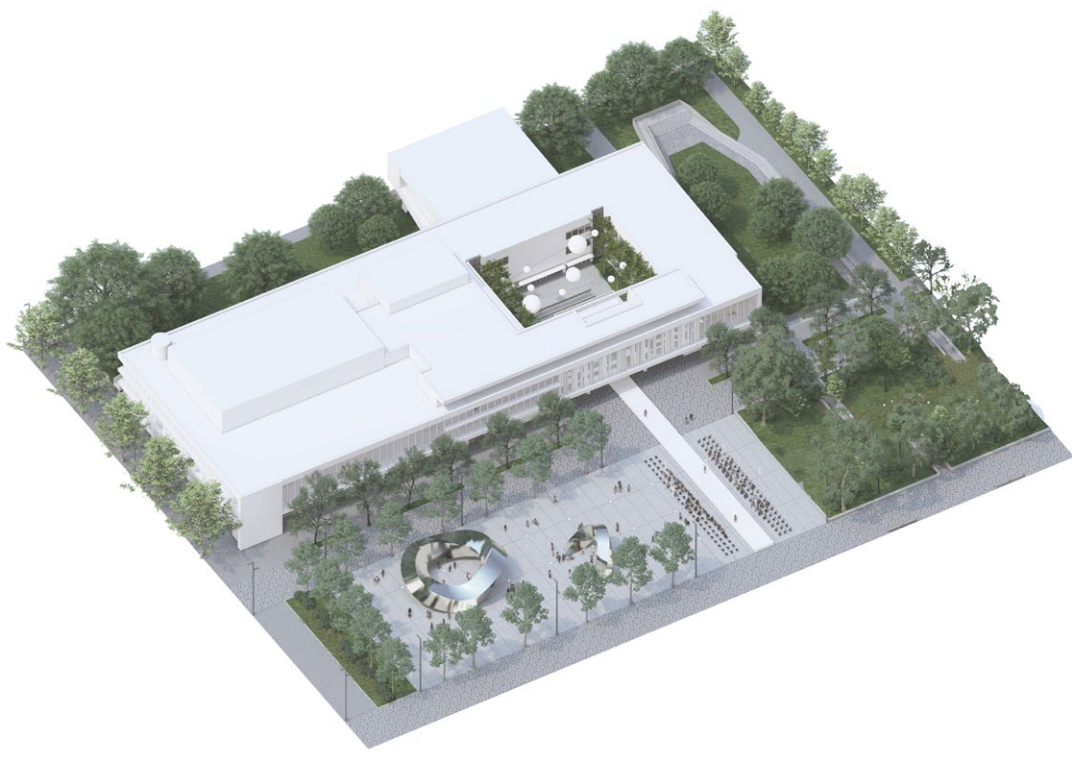
Masterplan - riešené územie



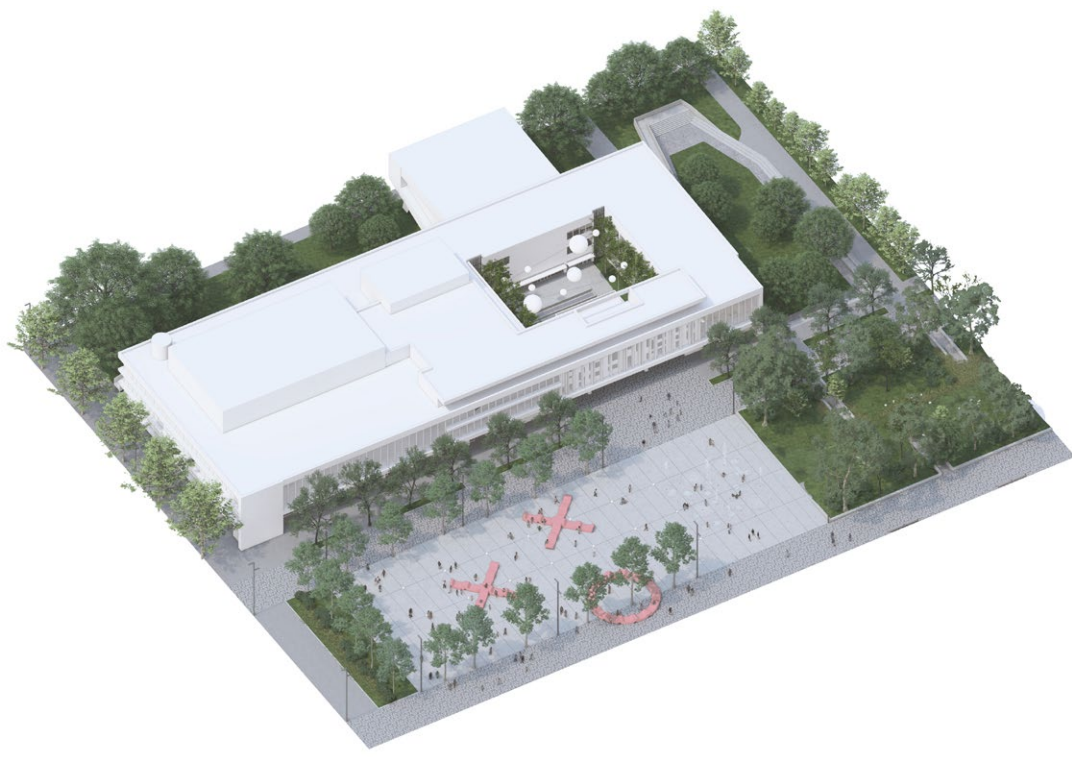
Námestie slobody - alternatívne vystúpenie



Námestie slobody - pavilónová výstava



Námestie slobody - módna prehliadka

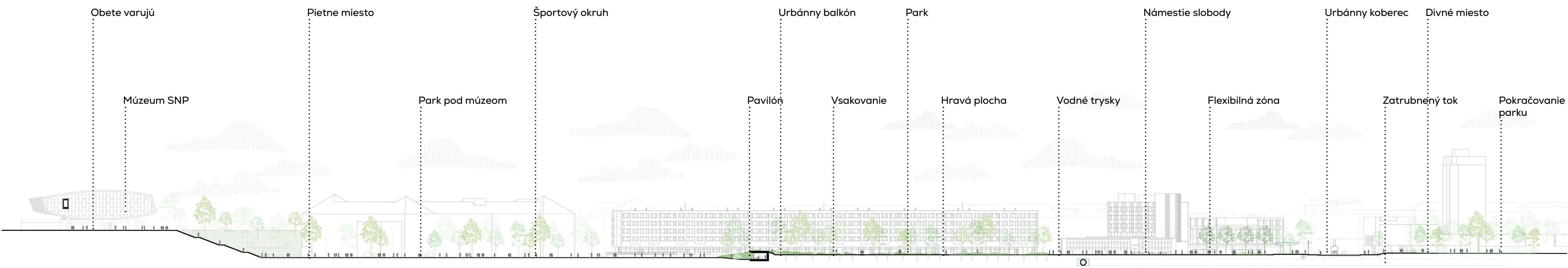


Námestie slobody - bežná prevádzka

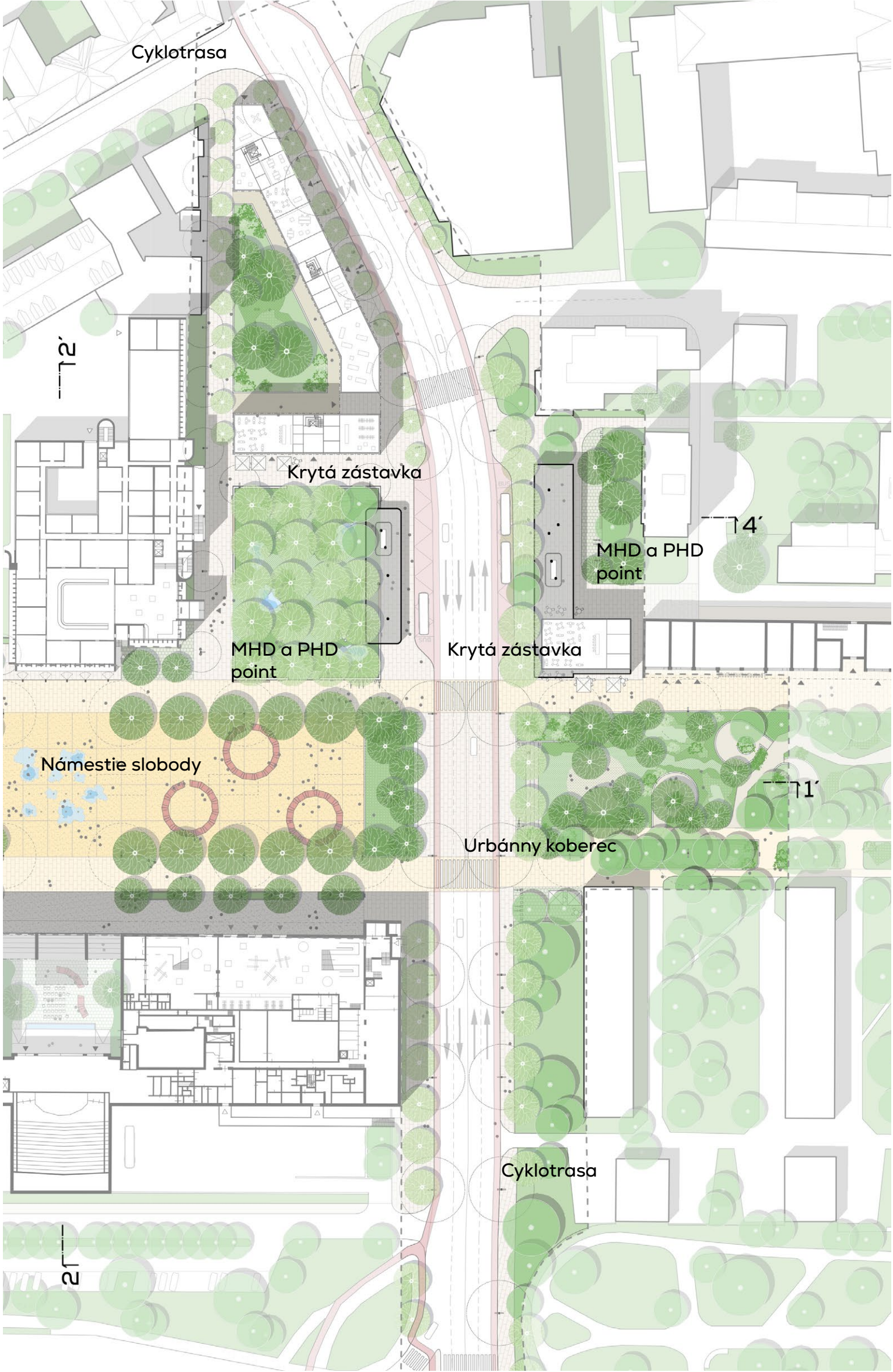




Vizualizácia - pavilón



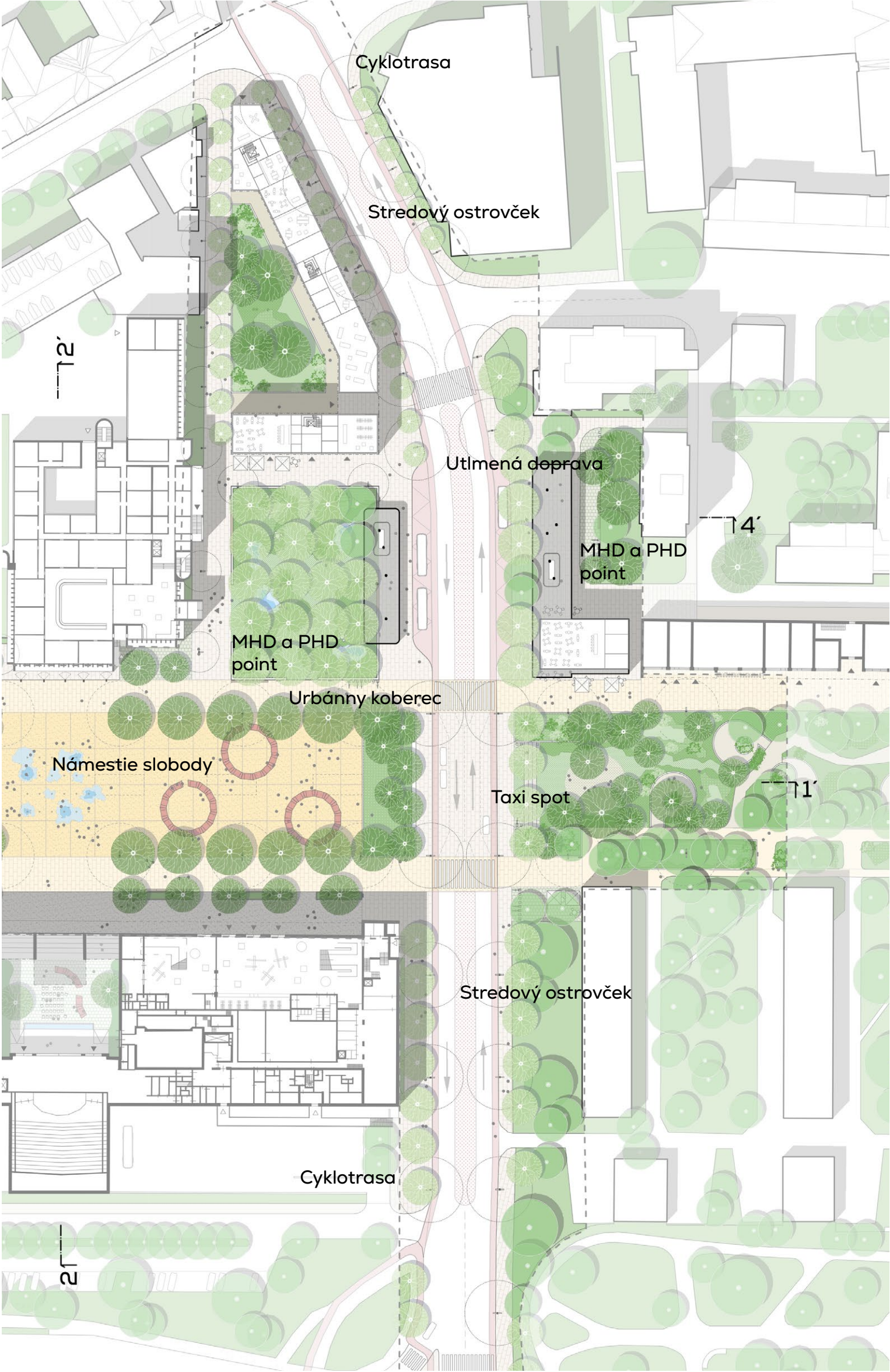
Pozdĺžny rez celým riešeným územím



Dopravný koridor - 1. stav



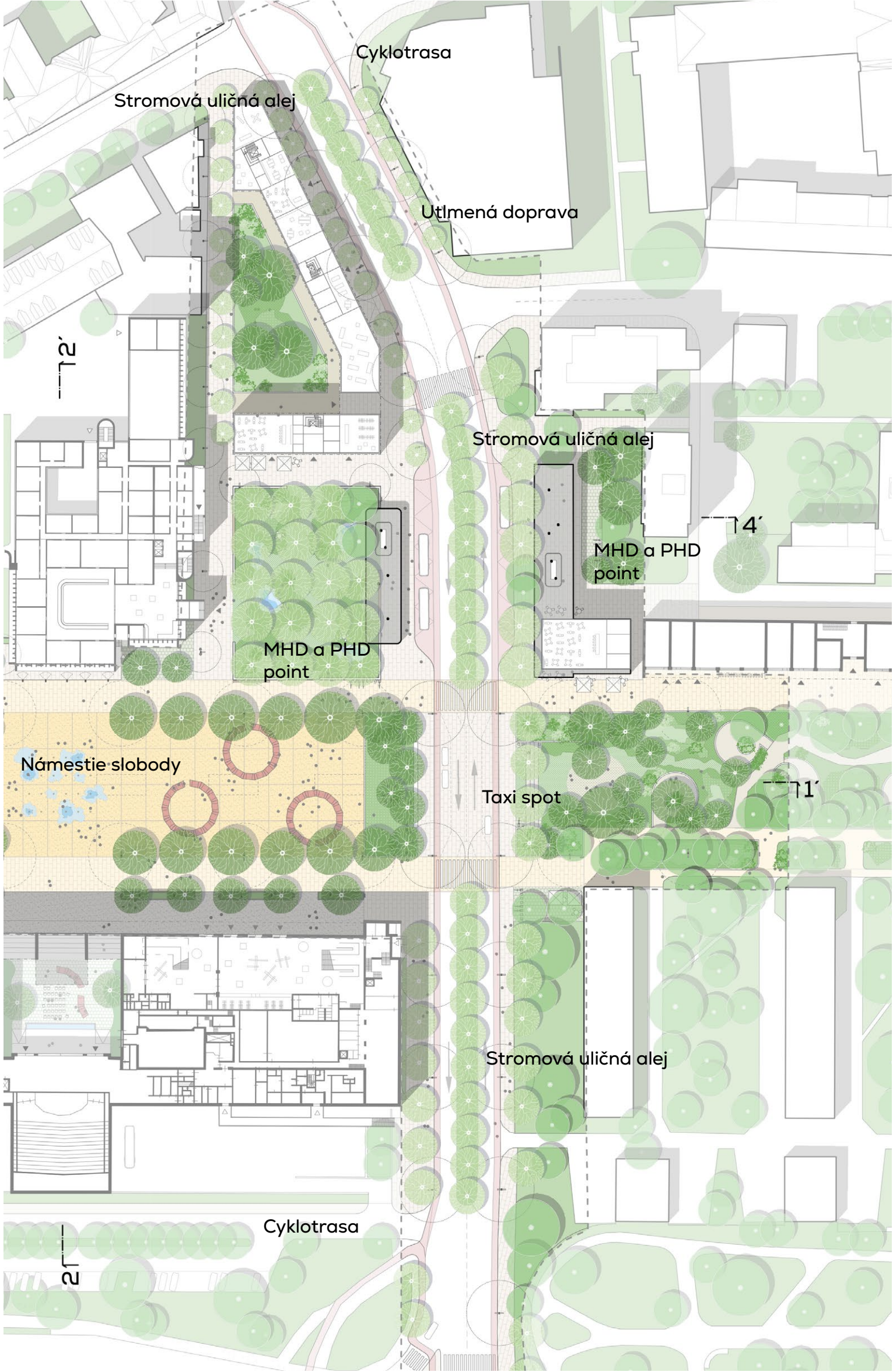
Vizualizácia z prestupného bodu - dlažbový koberec



Dopravný koridor - utlmená doprava



Vizualizácia - MHD a PHD zástavka, živý priestor



Dopravný koridor - cieľový stav



Vizualizácia - park a urbánny balkón